

Technical drawing of a rectangular panel, likely a door or window frame, showing dimensions and a central label 'P2'.

The drawing includes the following dimensions:

- Overall width: 2320
- Overall height: 1120
- Inner width: 960
- Inner height: 960
- Offset from left edge to center: 935
- Offset from bottom edge to center: 160

The central area is labeled 'P2'.

Technical drawing of a rectangular frame assembly, showing top and side views.

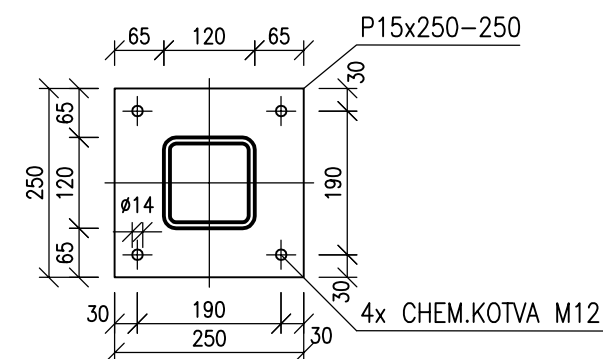
Top View Dimensions:

- Overall width: 2440
- Overall height: 1240
- Inner width: 2200
- Inner height: 1000
- Profile dimensions: TRH120/120/10
- Profile thickness: 120
- Profile height: 60

Side View Dimensions:

- Overall depth: 3350
- Height from base to top of frame: 3185
- Base height: 20
- Base width: 100
- Base label: DET "A"
- Base label: DET "A"
- Base label: PODLITÍ TL.20MM


CELKEM 4KS

[illegible]

P-plech, PL-plochá (i široká) ocel, TR-kruhová trubka, KUL-kulatina, Ž_PL-žebrovaný plech

- 1) OCEL S235
- 2) TŘÍDA PROVEDENÍ PODLE ČSN EN 1090-2 ... EXC2
- 3) OCHRANA PROTI KOROZI BUDE NÁTĚROVÝM SYSTÉMEM
- 4) OCHRANA PROTI POŽÁRU – VIZ ASŘ
- 5) PRO VÝROBU KONSTRUKCE BUDE ZPRACOVÁNA
DODAVATELSKÁ DOKUMENTACE.
- 6) PŘED ZAHÁJENÍM VÝROBY VŠECHNY ROZMĚRY STÁVAJÍCÍHO
OBJEKTU NA MÍSTĚ OVĚRIT !!!
- 7) BUDE KOMPLETNĚ ODHALENA STÁVAJÍCÍ PREFAB KONSTRUKCE
PRO POTVRZENÍ ZPŮSOBU ŘEŠENÍ STAVEBNÍCH ÚPRAV.

Č.REVIZE	DATUM REVIZE	POPIS REVIZE
-	2022-05-30	Výchozí vydání

<div> KL-PLAN projektový ateliér</div> <div><p>KL-PLAN s.r.o. T: +420 777821078 info@klplan.cz www.klplan.cz</p></div>	REKONSTRUKCE BUDOVY ŠKOLNÍ JÍDELNY ZŠ ŠPIČÁK, UL. 28. ŘÍJNA 2733, ČESKÁ LÍPA			
	D.1.2 Stavebně-konstrukční řešení			
	Strop nad 1.NP - stavební úpravy			
	HIP: Ing. Libor Kubát ±0,000=280,670 m.n.m BPV	Investor	Město Česká Lípa Náměstí T. G. Masaryka č.p. 1. 47036 Česká Lípa IČ 00260428	PARÉ ČÍSLO:
	ZPRACOVATEL DÍLČÍ ČÁSTI: Ing. Tomáš Focke	Místo stavby	Česká Lípa	ČÍSLO VÝKRESU: D.1.2.13
VEDOUCÍ DÍLČÍ ČÁSTI: Ing. Tomáš Focke	Kraj	Liberecký		
	Číslo zakázky	17-2021/LK-DPS		
	Měřítko	1:50(20)		
	Účel PD	Dokumentace pro provádění stavby		